

**KM-6030 / KM-8030**

►print ►kopi ►scan ►fax

# SKIFT TIL ET HØJERE GEAR

med dokumenthåndtering i høj hastighed



Det viste produkt er med ekstrastyr

 **KYOCERA**

# NÅR PRODUKTIVITETEN ØGES, GÅR FORTJENESTEN OP

Store afdelinger med store arbejdsbyrder har behov for at kunne skifte til et højere gear, så arbejdsgangene kører optimalt. KM-6030 og KM-8030 gør sig bemærkede som yderst produktive A3 sort/hvide multifunktionelle maskiner, der som centrum i afdelingens arbejdsgang tilbyder fuld styring af både elektroniske dokumenter og papirdokumenter. Når produktiviteten øges, bliver "stor" et plus.

## JO STØRRE VOLUMEN, DES MERE BETYDER OMKOSTNINGERNE

Kyoceras ekspertise inden for print- og kopiteknologi betyder, at din multifunktionelle maskine har retfærdiggjort sig selv, før du tænder for den. Ved fortløbende forskning og udvikling har vi fremstillet holdbare komponenter med lang levetid, der reducerer regelmæssig vedligeholdelse væsentligt. KM-6030 og KM-8030 fremstiller 500.000 sider uden nogen form for vedligeholdelse eller kvalitetsforringelse. Tromlerne er designet til at holde maskinernes levetid ud, hvilket gør det muligt at udskrive 3,6 millioner sider med KM-6030 og 4,8 millioner sider med KM-8030. Toner er det eneste forbrugsstof, der skal udskiftes jævnligt. Og naturligvis har Kyoceras multifunktionelle maskiner den laveste TCO (total cost of ownership) i sin klasse.

## EN MULTIFUNKTIONSMASKINE, DER HAR SOM SPECIALE AT VÆRE HURTIG

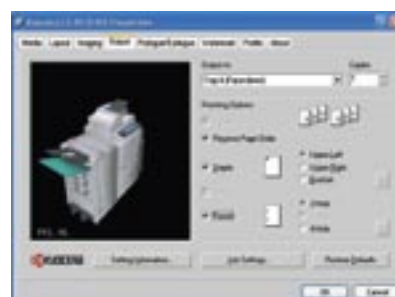
Udskrivning, kopiering og scanning fra én enhed er et indlysende tegn på produktivitet. Men at udføre alle disse funktioner hurtigt nok til også at håndtere det arbejde, der allerede er på vej, er netop den effektivitet du har behov for i miljøer med stort volumen. Med printhastigheder op til 80 sider pr. minut, tidsbesparende digitale kopieringsfunktioner og standard duplexscanning er dette en maskine, der har styr på prioriteringerne.

# KM-6030 / KM-8030



## TILSLUT ALLE TIL PROFITCENTRET

Åbn vejen til fortjeneste med et netværk, der er let at administrere. **KM-NET Viewer** anvender et intuitivt brugerinterface, der gør konfiguration, administration og vedligeholdelse af Kyocera produkter i store netværk til en øvelse i effektivitet. Med **flere interface-muligheder** er du udrustet til de arbejdsmængder, der kommer fra alle retninger. Og **Universal-KX-driveren** arbejder problemfrit i ethvert Windows-miljø og kan fungere sammen med flere platforme, hvis operativsystemet ændres. Når produktive enkeltbrugere kobles sammen, betaler det sig.



Universal-KX-driveren

## DET ER FRISTENDE AT BESKYTTE DIN VIDEN

Jo flere tilslutninger, des mere nødvendigt kan det være at beskytte dit hårde arbejde. Med **datasikkerheds-kittet** (tilbehør) fra Kyocera, slettes dine dokumenter automatisk fra enhedens harddiskhukommelse, når de er blevet udskrevet, kopieret eller scannet.

## EN PRINTER, DER IKKE FORRINGES

Der er ingen ide i at komme hurtigt til målet, hvis det er på bekostning af kvaliteten. Med hastigheder på **A4 op til 60/80 sider pr. minut** og **A3 op til 31/41 sider pr. minut**, har du kapaciteten til at håndtere en udfordrende arbejdsbyrde - uden at printkvaliteten forringes. Kyoceras multi-bit teknologi har 256 gradueringer, hvilket gør tekst skarpere og skygger på diagrammer og grafer finere. **PDF direkte print** hjælper med korrektgange ved udskrivning af dette populære dokumentudvekslingsformat uden overhovedet at skulle åbne filen.

## DÆKKER OVER ET VÆLD AF DIGITALE KOPIFUNKTIONER

Alt, der kan gøre kopiering nemmere, har en effekt på bundlinjen i store afdelinger. **Jobbygningsfunktionen** giver dig f.eks. mulighed for at fremstille et enkelt sammenhængende dokument fra individuelle sæt. **Omslagsfunktionen** tilføjer automatisk en for- og bagside af f.eks. farvet eller kraftigt papir. **Duplexfunktionen** sænker udgifterne ved at tage dobbeltsidede kopier. **Multi-up-funktionen** kombinerer flere sider på én side til miniaturebilleder af dit projekt. Funktionen **scan-once-print-many** scanner op til 80 originale ark pr. minut, og udskriver så det ønskede antal kopier, og holder dermed hele din afdeling på den rette vej mod et godt udbytte.

Jobbygningsfunktionen



Omslagsfunktionen



Multi-up-funktionen



## 80 SCANNINGER PÅ ÉT MINUT RENT

Scanning synes at være en god ide, men er det ikke besværligt? Det enkle svar er - nej. Den medfølgende ELO Digital Office software kan beviseligt gøre elektronisk arkivering lettere, end du havde forestillet dig. På inputsiden giver **200 arks dokumentføder** sammen med højhastighedsscanning mulighed for at scanne enkeltsidede dokumenter med 80 sider pr. minut. Dette produktivitetsforøgende design **scanner samtidigt begge sider af papiret i ét gennemløb**, hvilket giver mulighed for at scanne dobbeltsidede dokumenter med uovertrufne **40 sider pr. minut**.

Funktionen **scan-til-email** samarbejder yderligere med den medfølgende adresse-software om at sende til mange e-mail-adresser samtidigt. Du kan scanne og bruge funktionen **scan-til-PC** til at sende et elektronisk dokument direkte til enhver PC i netværket.



## MINDRE ARBEJDE TIL NETVÆRKET

Trafikken på netværket øges hver dag, mens infrastrukturen forbliver af samme størrelse. Med kontrolsproget Kyocera **PRESCRIBE II** kan komplekse dokumenter lagres uafhængigt af systemet og derefter opdateres i printeren efter behov, så flaskehalse undgås. Kyoceras **eMPS (enhanced Multiple Printing System)** hjælper med at strømline arbejdsgangen, når du har mest brug for det ved elektronisk lagring af data i selve multifunktionsmaskinen.

### Lynkopi

Nyligt udskrevne dokumenter forbliver på harddisken. Alle har adgang til hurtigt at udskrive dem igen uden forsinkelse.

### Joblagring

Andre hyppigt anvendte dokumenter, som f.eks. ferieanmodninger eller andre skabeloner, som du udfylder i hånden, kan du lagre på harddisken, så du ikke blokerer netværket.

### Korrekturprint

Spar tid og toner med en hurtig test. Det giver mulighed for at kontrollere den første kopi for fejl, før hele opgaven udskrives.

### Virtuel mailboks

Tilføjer dokumenter til din elektroniske mappe med en personlig lagringsplads på harddisken, som du individuelt kan få adgang til.

### Fortroligt print

Du behøver ikke at gå på kompromis med fortroligheden. Gem fortrolige dokumenter på harddisken og få adgang til dem ved at angive din personlige adgangskode.

## ET BETJENINGSPANEL, DER KAN JUSTERES TIL DIN SYNSVINKEL

Det brugervenlige betjeningspanel giver dig fordel af integrerede dokumenthåndteringsløsninger, ved at guide dig gennem selvforklarende menu-

skærbilleder. Du kan tilpasse **one-touch-taster og genvejstaster**, så du forenkler ofte anvendte eller gentagne opgaver, så det bliver endnu lettere. Men intet af dette nytter noget, hvis du ikke kan se, hvad der sker. **Betjeningspanelet i bredt format** er designet til justering, så det kan ses fra, hvor du sidder eller står, eller så reflekser undgås. Selv lysstoffer på kontoret generer ikke.



## HÅNDTERER PAPIRVÆGTE FOR EN HEL AFDELING

Både KM-6030 og KM-8030 er optimeret til afdelinger med store arbejdsbyrder, med en **standard papirkapacitet på 4.100 ark** i et pladsbesparende design. Alle i afdelingen kan få det ud af deres projekter, som de lægger i dem.

**Kyoceras modulære design giver fleksible funktioner**, der giver mulighed for deling af alt fra enkle rapporter til innovative nye ideer på en kreativ måde. Standardkassetterne består af en 3.000 arks højkapacitetsarkføder, to 500 arks universalarkfødere og en 100 arks multifunktionsbakke. Tilsammen kan de håndtere en lang række papirvægte og formater. Med adgang til **flere arkfødere** kan du vælge mellem forskellige papirtyper: f.eks. almindeligt 80g kopipapir til internt brug og kraftigere papir til kunder. Uanset arbejdsbyrdens størrelse, er du forberedt.



Nydesignede håndtag gør det muligt at åbne papirbakkerne med én finger



PF-650

Er din afdeling meget produktiv? Anvend en ekstra 4.000-arks højkapacitetsarkføder, og du kan nemt håndtere **8.100 ark**.

### Fleksibel efterbehandlingsløsning

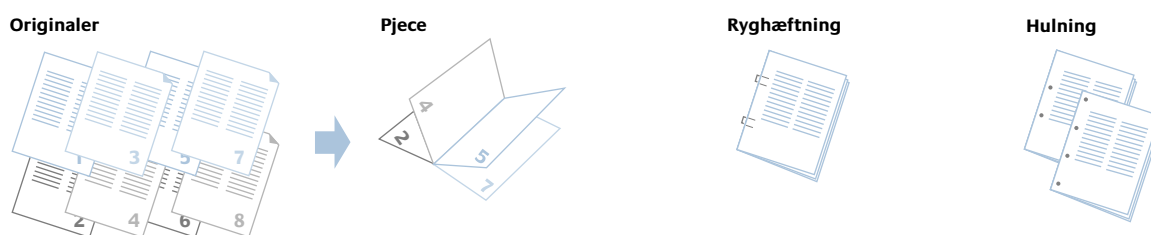
Hvor blev hæftemaskinen af? Det gør ikke noget, **3.000 ark efterbehandler med multipositions hæftning (DF650, tilbehør)** vil udføre hæftningen. Hvor blev mit job af? Den **ekstra multi-bakke (MT-1, tilbehør)** ved det muligvis - den kan tage efterbehandlede sæt (hullede, hæftede) fra print eller kopiering, og forhindrer hele afdelingens output i at overlappe. En **mailboks** foretager sorteringen, der sikrer, at de eneste fingeraftryk på dine præsentationer, vil være dine egne.



DF-650 og MT-1

## Professionelle efterbehandlingsløsninger

Der er noget overbevisende ved pjece-falsning - især når du ikke skal folde dem selv. Den **16 arks falseenhed (BF-1)** tilbyder **automatisk falsning, indbinding i midten og ryghæftning** som en effektiv intern løsning. Omslag af kraftigt papir håndteres let, så dine præsentationer kommer rigtigt fra start. **Hulleenheden (PH-4C, tilbehør)** gør sit til, at arkivering af papir er let. Du kan indsætte rapporter og fakturaer i ringbind til enten to eller fire huller.



## KM-6030 / KM-8030

FUNKTIONER	FORDEL	BETYDNING FOR DIG
60/80 sider pr. minut (A4) 31/41 sider pr. minut (A3)	Hurtigere output	Giver dig mere tid til andre opgaver
Tid til første kopi: 3,5/2,9 sekunder eller mindre	Hurtig udskrivning	Mindre ventetid
600 dpi multi-bit teknologi	Finere gradueringer af gråtoner	Skarpere tekst og mere realistiske fotos
4.100 ark papirkapacitet som standard maks. 8.100 ark, duplex som standard	Håndterer forskellige printformater i samme kørsel	Sparer tid og giver høj outputmængde
Dobbeltsidet scanning i ét gennemløb	Øger scanningsproduktiviteten	Tids- og omkostningseffektiv
200 ark dokumentføder	Forenkler dokumentinput	Håndterer store arbejdsbyrder med lethed
Efterbehandler som tilbehør til hæftning og hulning	Fremstiller professionelle foldere og forretningspræsentationer	Dokumenter klar til brug, intet ekstra- arbejde
Netværksprint og -scanning som tilbehør	Multifunktionel funktionalitet til hele gruppen	Større tilslutningsmulighed og øget produktivitet
ELO elektronisk arkivering	Forenkler scanningsbaseret arkivering	Finder på sekunder de dokumenter, du søger efter
Komponenter med lang levetid	Mindre vedligeholdelse	Lav TCO (total cost of ownership)

# KM-6030 KM-8030

## Monokrom A3 Multifunktionsmaskine

KM-6030 og KM-8030 anvender slidstærke komponenter, hvilket garanterer enkel og pålidelig drift. Systemet er designet således, at forebyggende vedligehold kun skal foretages med meget lange intervaller. Derfor holder KM-6030 og KM-8030 dine driftsomkostninger på et minimum og produktiviteten høj - samtidig med at de sikrer en minimal belastning af miljøet.

### GENERELT

**Teknologi:** Kyocera Laser, Monokomponent  
**Maskinhastighed:**

KM-6030: Op til 60/31 sider A4/A3 pr. minut

KM-8030: Op til 80/41 sider A4/A3 pr. minut

**Oplysning:** 1200 dpi kvalitet (1.800 x 600) (kopi/print)

600 x 600 dpi, 256 gråtoner (scanning)

**Tid til første kopi:**

KM-6030: ≤ 3,6 sekunder

KM-8030: ≤ 2,9 sekunder

**Opvarmningstid:** ≤ 30 sekunder

**Duty cycle:**

KM-6030: Maks. 300.000 sider pr. måned

KM-8030: Maks. 400.000 sider pr. måned

**Strømforsyning:** AC 220 ~ 240 V, 50/60 Hz

**Strømforbrug:**

KM-6030: Drift: 1.331W, Standby: 395 W,

Dvale(ECOpower): 236 W.

KM-8030: Drift: 1.503W, Standby: 395 W,

Dvale(ECOpower): 236 W

**Lydniveau(ISO 7779):** Print: 75 dB(A), Standby: 58 dB(A),

Dvale(ECOpower): Så lav at den ikke kan måles

**Dimensioner (B x D x H):** 680 x 783 x 1190 mm

**Vægt:** Hovedenhed: Ca. 188 kg

**Certificeringer:** TÜV/GS, CE

Dette produkt er fremstillet under en ISO 9001 kontrolleret

kvalitetsnorm og i henhold til de miljømæssige forskrifter

under ISO 14001.

### PAPIRHÅNTERING

Alle nævnte papirkapaciteter er baseret på en papirtykkel på maks. 0,11 mm.

**Inputkapacitet:** 2 x 1.500 ark højkapacitetsarkføder, 60-160 g/m<sup>2</sup>, A4, 2 x 500 ark universalarkføder, 60-160 g/m<sup>2</sup>, A3-A5R, Folio

100 ark multifunktionsbakke, 45-200 g/m<sup>2</sup>, A3-A6R, Folio

Maks. inputkapacitet med tilbehør: 8.100 ark

Duplex som standard

**Outputkapacitet:** 250 ark

### KOPIFUNKTIONER

**Maks. originalstørrelse:** A3

**Fortløbende kopiering:** 1-9.999

**Hukommelse:** Standard 128 MB og 40 GB HDD

**Zoom:** 25-400% i spring af 1%

**Faste zoomindstillinger:** 22R / 9E

**Digitale kopifunktioner:** Energisparefunktion, afbrudt kopi, scan-once-print-many, EcoPrint tilstand, elektronisk sortering, rotationsortering, rotér kopi, N-up kopi, arkivkopi, splitkopi, omslag, sidenummerering, vandmærke, margin-flytning, kantsletning, positiv/negativ, spejlvendt, korrektur, duplex, pjece-kopi, programmer (8), afdelingskoder (1.000), jobbygning, jobreservation, billedcentering, gentag kopi, formularregistrering, delt databoks, synergi printboks

### Systemplatform

KM-6030 og KM-8030 har uanede tilslutningsmuligheder i netværk og problemfri systemadministration. Kyoceras "single platform" teknologi betyder, at den samme driver kan anvendes til alle Kyoceras PCL/PostScript printenheder på netværket: Fra enkelt-bruger desktopprintere til multifunktionsystemer i den høje klasse. Kun Kyocera tilbyder denne ubesværede kombination af netværks- og IT-eksperise og højtydende papirhåndtering.

### PRESCRIBE IIe

Med Kyoceras sidedesign og kontrolsprog PRESCRIBE IIc kan kompleks grafik, logoer og blanketter (også bestående af flere elementer) dannes uafhængigt af applikationerne samt gemmes og opdateres direkte i printeren. Dette betyder, at integration af f.eks. blanketdata i printfilerne ikke længere er nødvendig. Data aktiveres efter behov og belaster derfor ikke netværket.

### Skrifttyper og stregkoder

De 136 skalérbare PostScript fonte giver høj fleksibilitet fra alle applikationer. I alt 45 integrerede stregkoder, inkl. checkciffreregning beregnes automatisk af printeren og udskrives i den ønskede størrelse, bredde og position.

### PRINTFUNKTIONER (TILBEHØR)

**Processor:** PowerPC 750FX / 600 MHz

**Hukommelse:** Standard 64 MB + EComemory, maks. 576 MB

(2 ekstra DIMM sokler til 32, 64, 128, 256 MB),

1 CompactFlash kort

**Emuleringer:** PCL6/PCL5e inkl. P/L, KPDL 3 (PostScript 3-Kompatibel) med AES (Automatic Emulation Sensing), KC-GL (HP-7550A), Line Printer, IBM ProPrinter X24E, Epson LQ-850, Diablo 630

**Kontrolsprog:** PRESCRIBE IIe

**Fonte:** 80 outline fonte (PCL6), 136 PostScript KPDL 3 fonte,

1 bitmap font, 45 endimensionelle stregkoder og 1 todimensionel stregkode (PDF-417)

**Fonte mulige at downloade:** Kyocera, PCL + TrueType format, Type 1 + 3 format

**Faciliteter:** eMPS til lynkopi, korrekturprint, fortløbig print,

joblagring og styring med harddisk

### INTERFACES

**Standard interface:** High speed bi-direktional parallel

(IEEE 1284), USB 2.0 (Hi-Speed), Fast Ethernet 10-Base-T/100

Base-TX, 2 KUIO-LV interface-sokler til yderligere interface.

**Multiple Interface Connection (MIC):** Muliggør dataoverførsel samtidigt via op til fire interfaces, hvor hvert interface

kan opsættes som sin egen virtuelle printer.

### SCANFUNKTIONER (TILBEHØR)

**Funktioner:** Scan-til-PC, scan-til-email, scan-til-FTP, netværks-

TWAIN

**Scanhastighed:** 80 originaler pr. minut (600 dpi/A4)

**Scanopløsning:** 600, 400, 300, 200 dpi

**Maks. scanstørrelse:** A3

**Originaltyper:** Tekst, foto, tekst + foto, OCR

**Interface:** 10Base-T/100Base-TX

**Netværksprotokol:** TCP/IP

**Filtyper:** TIFF, PDF

**Komprimering:** G4 (MMR)

**Medfølgende software:** DB-Assistent, Scanner File Utility, Address Book, Address Editor, TWAIN source, PaperPort, ELO Digital Office

**Krav til pc:** IBM AT/PC-kompatibel, MAC

**Krav til OS:** Windows 95, 98, ME, NT4.0, 2000, XP, MAC/OS9,

MAC/OSX

### KM-NET Viewer

KM-NET Viewer er et avanceret værktøj til netværks- overvågning, som er kompatibel med alle Kyocera Mita printere og multifunktionsmaskiner, ligesom det også kan bruges til produkter fra andre leverandører via SNMP- standarden. Opsætning og indstilling på alle printere og MFP'ere på netværket kan kontrolleres visuelt og ændres fra en hvilken som helst Windows PC. KM-NETViewer fungerer også som et brugbart og anvendeligt realtids- overvågningssystem ved at sende e-mail-meddelelser til brugerne/administratorerne efter behov.

### CompactFlash<sup>®</sup> kort

CompactFlash<sup>®</sup> kortet fungerer som lagerplads for skrift- typer, logoer, standardblanketter og underskrifter såvel som individuelle API eller PRESCRIBE makroer.

### Harddisk

Harddisk-tilbehøret giver endnu mere effektiv dokument- styring. Samtidig er der mulighed for at styre printdata med eMPS funktioner, såsom lynkopi, korrekturprint, for- troligt print og joblagring.

### TILBEHØR

**Printsystem (V), Scansystem (G)**

**Papirhåndtering**

**Højkapacitetsarkføder PF-650:** 4.000 ark, 60-160 g/m<sup>2</sup>, A4

**DF-650 Efterbehandler:** 3.000 ark hovedbakke, 200 ark

underbakke, 45-200 g/m<sup>2</sup>, hæftning af 50 ark, 4 positioner

inkl. pjecehæftning

**Multifunktionsbakke MT-1A:** 5 rum, 200/150-ark (A4/A3) i

hvert rum (tilbehør til DF-650)

**Falseenhed BF-1A:** 16 ark, 60-200 g/m<sup>2</sup> til omslag (tilbehør

til DF-650)

**Hulleenhed PH-4C:** 2/4 huller (tilbehør til DF-650)

**Hukommelse til printsystem (V)**

**DIMM-hukommelse:** 2 sokler til 32, 64, 128, 256 MB

(maks. 576 MB)

**CompactFlash<sup>®</sup> kort:** 1 sokkel (8, 16, 32, 64 MB), formularer,

fonte, logoer, makrolagring, PCL Barcode Flash

**Harddisk HD-4:** 20GB, til lagring af data, formularer, fonte

samt eMPS

**Sikkerhed**

**Datasikkerheds-kit (B)**

**Interface-tilbehør**

**IB-21E Netværkskort:** 10Base-T/100Base-TX

**SB-50 Netværkskort:** 10Base-FL, FibreLink

**SB-60 Netværkskort:** TokenRing STP/UTP

**SB-70 Netværkskort:** Trådløst LAN - IEEE 802.11b

**SB-110FX Netværkskort:** 10Base-T/100Base-TX/100Base-FX,

fiberoptisk

**SB-140 Netværkskort:** 10Base-2/10Base-T/100Base-TX

**SB-80 Parallel interface:** 2, parallelt interface - IEEE 1284

**IB-11 Serial interface:** RS-232C serial interface (maks. 115,2

kbps)

### FORBRUGSSTOFFER

**TK-655 Toner-kit:** Microfine toner til 47.000 sider med 6%

dækning (ISO 10561B)



Autoriseret Kyocera Mita Business Partner:

Kyocera Mita Danmark A/S, Slotsmarken 11.2., 2970 Hørsholm, Danmark  
Tlf.: 70 22 38 80, Fax: 45 76 58 50, www.kyoceramita.dk, info@kyoceramita.dk

Der tages forbehold for trykfejl. Ret til ændringer forbeholdes. Alle varemærker og navne kan være registrerede varemærker, hvilket hermed anerkendes. Illustrationer kan vise produkter med ekstraudstyr.

KYOCERA